



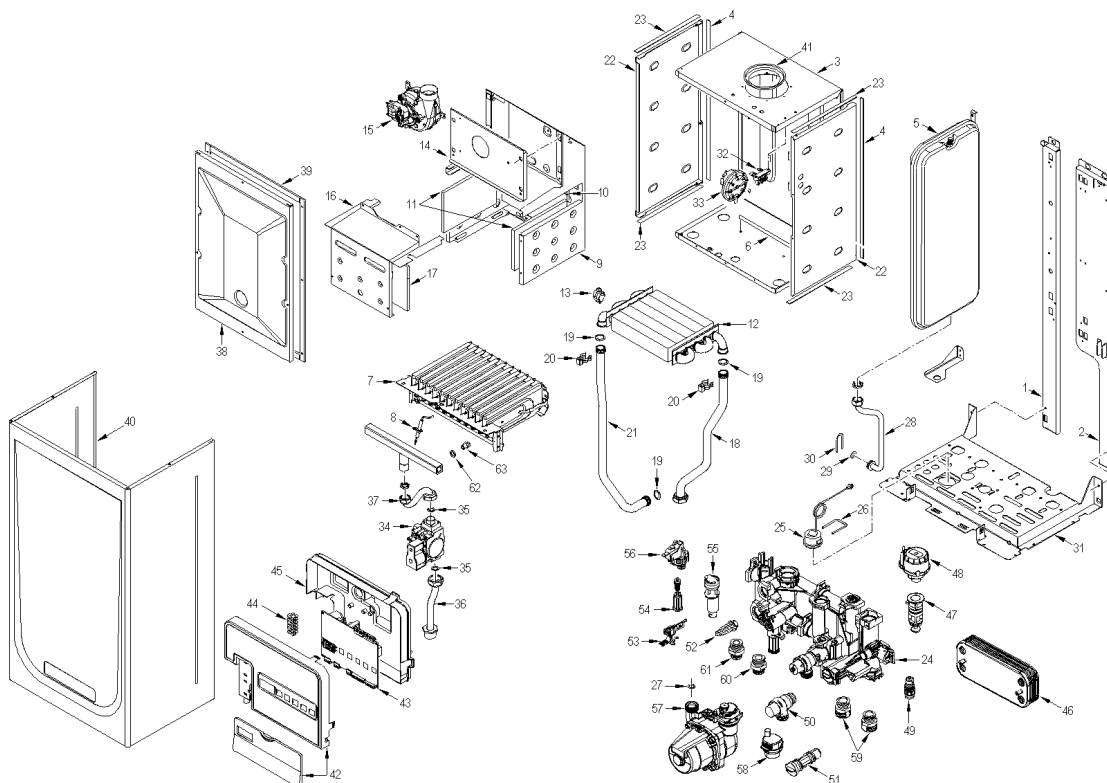
Fonderie Sime S.p.A. - Via Garbo, 27 - 37045 Legnago (VR) - www.sime.it  
 Tribunale Verona 13531 - R.E.A. VR 171357 - C.C.P. 19423375 - N° Mecc. VR 014435  
 Capitale Sociale Euro 5.521.200 int. versato - Codice Fiscale/Partita IVA n. IT 01275930236

Comfort Ambiente - Via Garbo, 27 - 37045 Legnago (VR)

Tel +39 0442 631111 - Fax Servizio Commerciale: Italia +39 0442 631291 - Estero +39 0442 631293

Fax Servizio Tecnico +39 0442 631292 - Fax Ufficio Acquisti +39 0442 631292 - Fax Amministrazione +39 0442 631336

8109202 - 8109202 - ΛΕΒΗΤΑΣ ΜΕΘΑΝΙΟΥ FORMAT DGT 30 BF



Θέση	Κωδικός	Περιγραφή
001	6318350	Ράγα αριστερή
002	6318300	Ράγα δεξιά
003A	6317610	Πίσω κάλυμμα θαλάμου
004	6229838	Στεγανωτικό θαλάμου καύσης
005	5183725	Δοχείο διαστολής 3/8" M I.6
006A	6257532	Διαχωριστής αέρα
007B	5198260	Καυστήρας
008	6235932	Ηλεκτρόδιο έναυσης-ανίχνευσης
009A	6318530	Θάλαμος καύσης
010A	6318741	Μόνωση θαλάμου καύσης
011	6318710	Πλαϊνή μόνωση θαλάμου καύσης
012A	6174265	Εναλλάκτης κεντρικός
013	6231362	Αισθητήρας NTC
014A	6318610	Πόρτα θαλάμου καύσης
015	6225634	Βεντιλατέρ καυσαερίων
015A	6225636	Βεντιλατέρ
016A	6317910	Πόρτα θαλάμου καύσης
017A	6318731	Μόνωση θαλάμου καύσης
018A	6264846	Σωλήνας επιστροφής εγκατάστασης
019	6226412	OR Ø17,12x2,62
020	6226601	Ασφάλεια συγκράτησης σωλήνα εναλλάκτη
021A	6264780	Σωλήνας προσαγωγής εγκατάστασης
022	6288210	Πλαϊνά καλύμματα
023	6229837	Στεγανωτικό θαλάμου καύσης
024	5198691	Υδραυλικό σύστημα Technyl
025	6146111	Μανόμετρο
026	6226628	Ελατήριο συγκράτησης μανομέτρου
027	6226457	OR R12bis διαμ. 16x1,90
028A	6227688	Δοχείο διαστολής
029	6226414	OR 117 Ø 13,1x2,62 EP851
029A	6226464	OR 115 διαμ. 11,91x2,62 EP/856
030	6226627	Ασφάλεια μπλοκαρίσματος δοχείου διαστολής
031A	6318010	Κάτω κάλυμμα θαλάμου
032	6229110	Στήριγμα πιεζοστάτη

ΑΠΟ ΤΟΝ ΣΕΙΡ. ΑΡΙΘΜ. 3948301267

ΑΠΟ ΤΟΝ ΣΕΙΡ. ΑΡΙΘΜ. 3948300940

033A	6225707	Πιεζοστάτης αέρα
034	6243833	Βαλβίδα αερίου
035	2030228	Στεγανωτικό Ø 17x24x2
036	6226884	Σωλήνας εισόδου αερίου
037	6226958	Σωλήνας βαλβίδας καυστήρα
038A	6317710	Μπροστινή πόρτα θαλάμου καύσης
039	5192208	Σετ μπροστινών στεγανωτικών θαλάμου καύσης
040A	6317851	Κάλυμμα Format DGT HE
041A	6028620	Διάφραγμα αέρα Ø 81
042	6304791	Σετ πίνακα οργάνων
043	6301440	Ηλεκτρονική πλακέτα
044	2211010	Κλέμα
045	6305050	Κάλυμμα πίνακα οργάνων
046	6319690	Εναλλάκτης νερού χρήσης
047	6319625	Σώμα βαλβίδας εκτροπής
048	6319620	Μοτέρ βαλβίδας εκτροπής
049	6319603	Κρουνός εκκένωσης
050	6040211	Βαλβίδα ασφαλείας 3 bar
051	6319641	By-pass 2
052	6319618	Φίλτρο
053	6319601	Αισθητήρας hall
054	6319634	Κρουνός πλήρωσης
055	6319633	Μετρητής ροής
056	6037507	Πιεζοστάτης νερού
057	6272310	Κυκλοφορητής
058	6013182	Αυτόματο εξαεριστικό
059	6120533	Νίπλ θέρμανσης
060	6120532	Νίπλ νερού χρήσης
061	6120534	Νίπλ εξόδου ZNX
062	6022004	Ροδέλα Ø 6
063	6154402	Μπέκ 1,30 M6 φυσικού αερίου
701	6127214	Καλώδια τροφοδοσίας L=1500
702	6245374	Καλώδια με κλέμα για σύνδεση στον κυκλοφορητή
703	6316252	Καλώδια με κλέμα 6 πολική Stock
704	6316253	Καλώδια με κλέμα 9 πολική Stock
705	6316277	Καλώδια με κλέμα 14 πολική CN2
706	6316278	Καλώδια με κλέμα 5πολική Stock
708	6319699	Σετ κοπίλιες υδραυλικού συστήματος
709	6319698	Σετ λάστιχα υδραυλικού συστήματος
710	6281506	Σετ λάστιχα υδραυλικού συστήματος
711	6281534	Σετ λάστιχα
714	5144713	Σετ GPL
715	5198601	Υδραυλικό σύστημα Technyl
717	5199501	Πλήρης πίνακας οργάνων